

Analyse très court terme

Les barres de pression sont synchronisées à la baisse sur l'ensemble des horizons et inscrivent le cours dans un mouvement baissier.

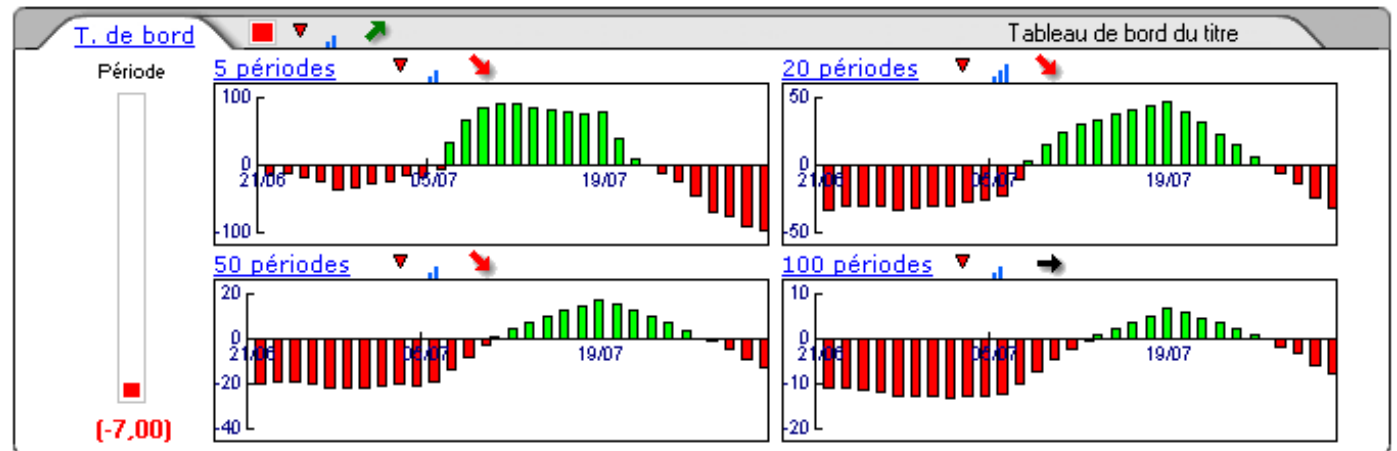
La courbe de pression 20 périodes (courbe rouge) est au dessous de la courbe de pression 50 périodes (courbe bleue) et laisse peu de chance à une reprise de la tendance haussière.

Le cours teste le support situé à 32,90. Une rupture à la baisse de ce dernier est actuellement le scénario le plus probable. Les autres supports et résistances sont affichés sur la synthèse ci-contre.

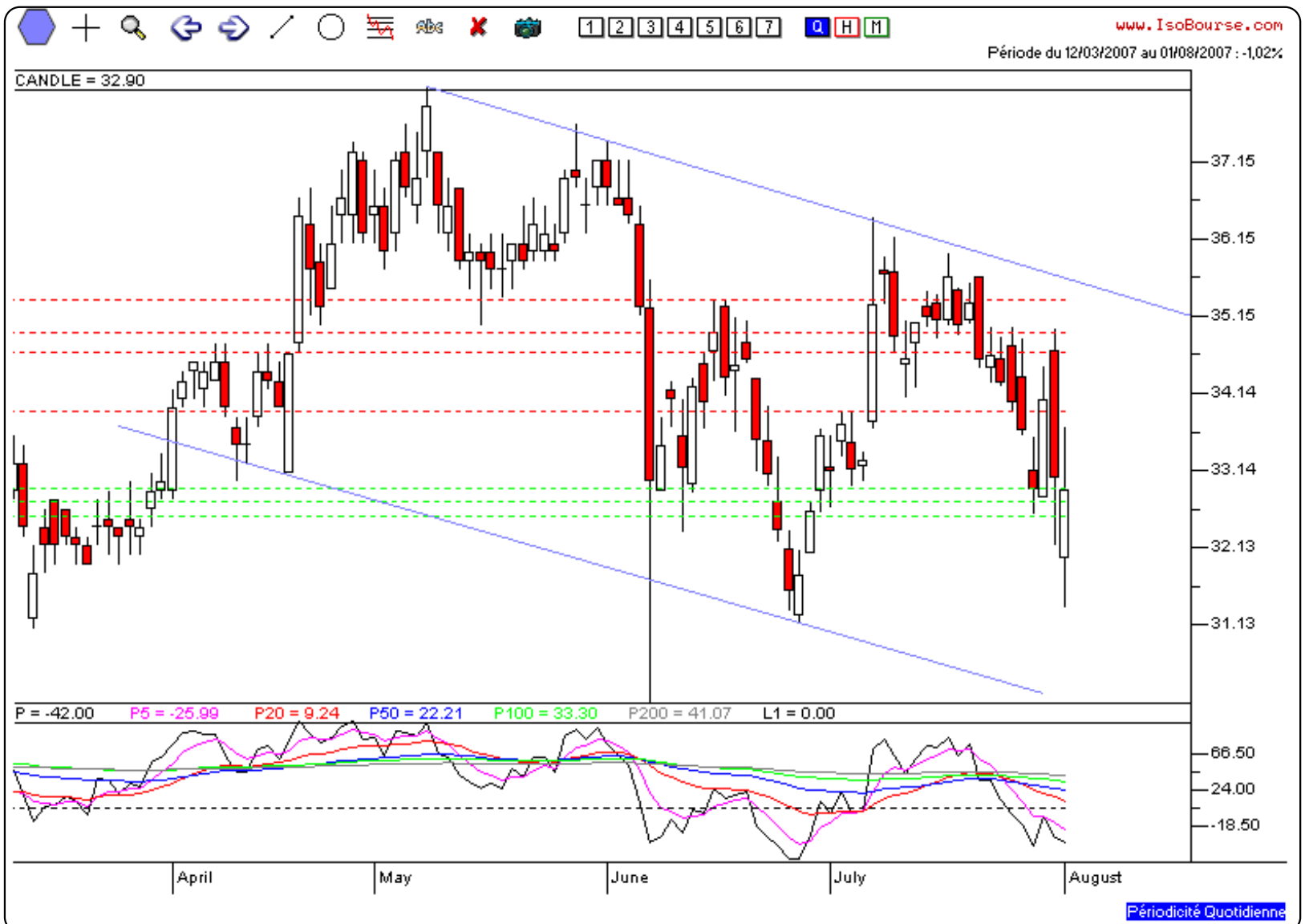
En conclusion, nous sommes baissiers pour les prochaines séances.

Date	Dernier cours	Variation	Clôture (veille)
01/08/2007	32,90	-0,45%	33,05
Ouverture	+ Bas	+ Haut	Volume
31,99	31,35	33,72	1 878 800

Le	Ouverture	+ Haut	+ Bas	Clôture	Variation	Volume
01/08/2007	31,99	33,72	31,35	32,90	-0,45%	1 878 800
31/07/2007	34,71	34,99	32,17	33,05	-3,02%	1 981 000
30/07/2007	32,80	34,50	32,80	34,08	+3,59%	1 247 300
27/07/2007	33,15	33,59	32,58	32,90	-2,26%	1 411 313
26/07/2007	34,38	34,86	33,60	33,66	-1,12%	1 465 000



	5 périodes	20 périodes	50 périodes	100 périodes
Moy. Mob.	33,32 (-1,26%)	34,47 (-4,55%)	34,47 (-4,55%)	34,56 (-4,80%)
Résistance	33,89 (-2,92%)	34,68 (-5,13%)	34,94 (-5,84%)	35,38 (-7,01%)
Support	32,90 (0,00%)	32,90 (0,00%)	32,71 (0,58%)	32,52 (1,17%)
	Support N*2	Support N*1	Résistance N*1	Résistance N*2
Période	30,58 (7,59%)	31,81 (3,43%)	34,63 (-5,00%)	36,22 (-9,17%)



Analyse court terme

Les barres de pression sont synchronisées à la baisse sur l'ensemble des horizons et inscrivent le cours dans un mouvement baissier.

La courbe de pression 20 périodes (courbe rouge) croise à la baisse la courbe de pression 50 périodes (courbe bleue). La validation de ce croisement permet d'anticiper une augmentation de la volatilité et une accélération de la tendance baissière. A contrario, l'échec de ce croisement et le rebond des 2 courbes pourrait ouvrir la voie vers une nouvelle phase haussière.

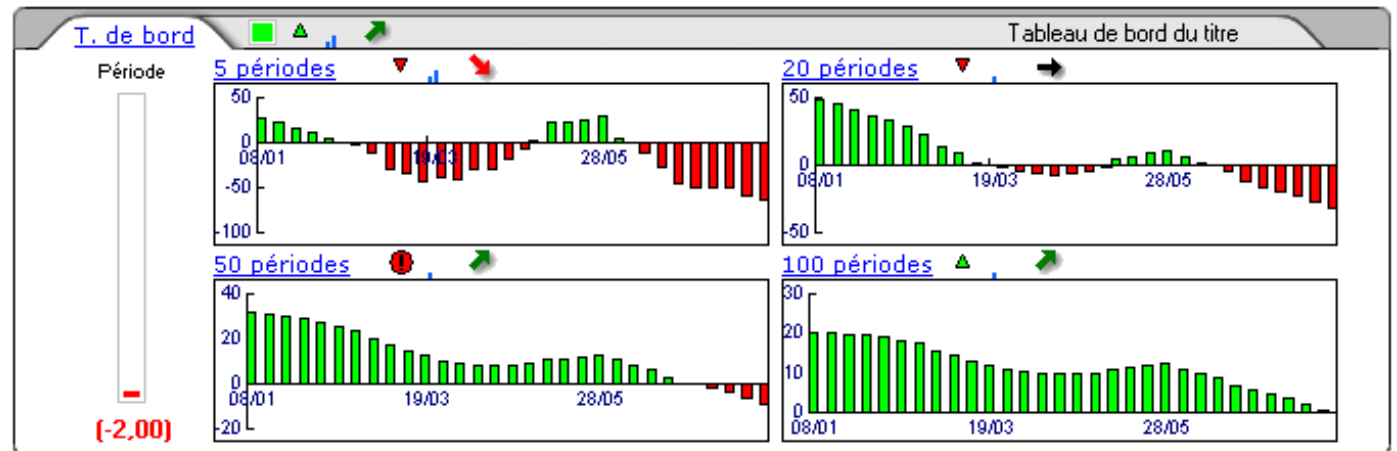
Le cours teste le support situé à 32,90. Une rupture à la baisse de ce dernier est actuellement le scénario le plus probable. Les autres supports et résistances sont affichés sur la synthèse ci-contre.

En conclusion, nous sommes baissiers voire neutres pour les prochaines semaines.

Date	Dernier cours	Variation	Clôture (veille)
30/07/2007	32,90	0,00%	32,90
Ouverture	+ Bas	+ Haut	Volume
32,80	31,35	34,99	5 107 100

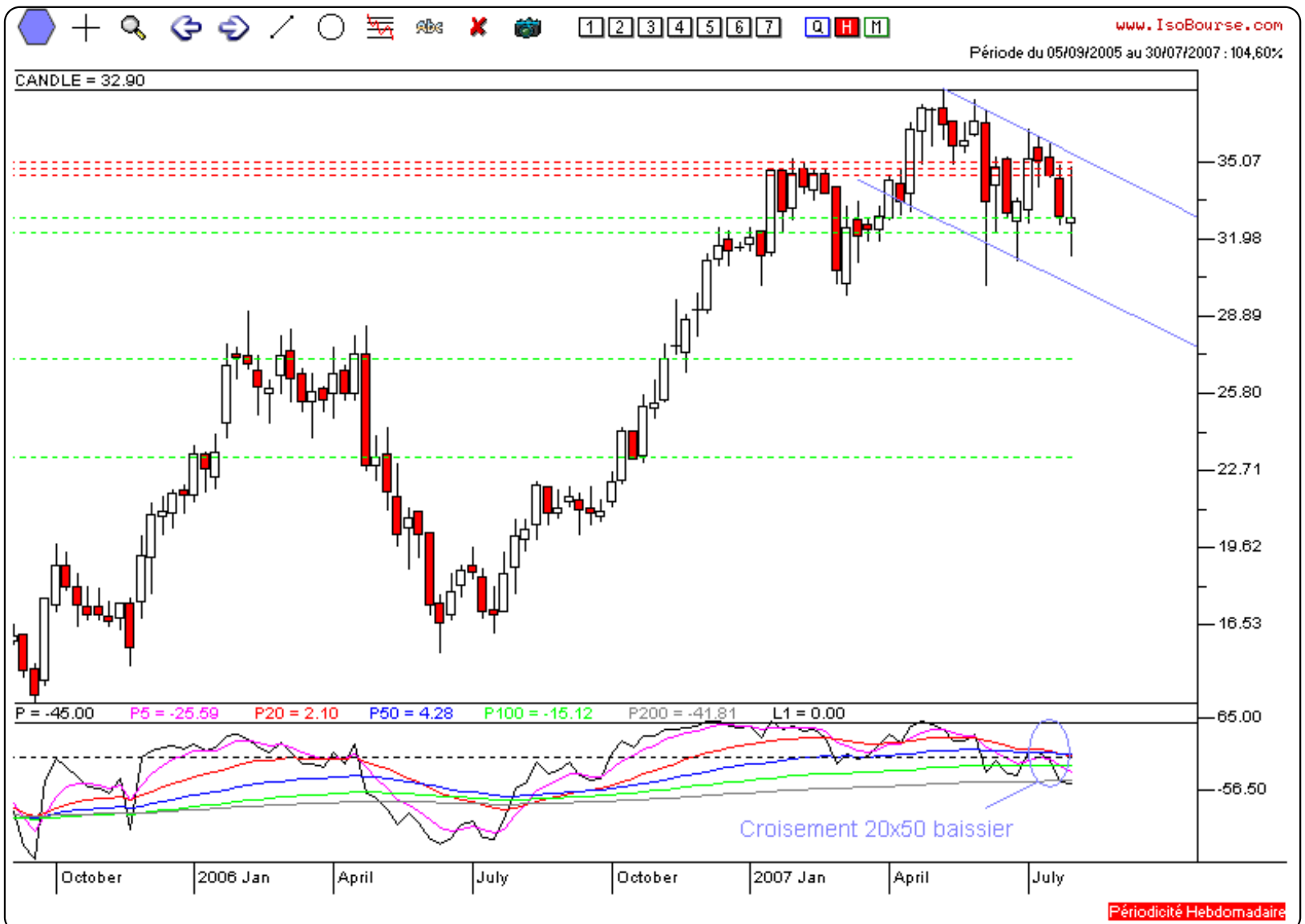
Périodicité Hebdomadaire

Le	Ouverture	+ Haut	+ Bas	Clôture	Variation	Volume
30/07/2007	32,80	34,99	31,35	32,90	+0.00%	5 107 100
23/07/2007	34,48	35,02	32,58	32,90	-4.91%	4 911 678
16/07/2007	35,35	35,98	34,48	34,60	-1.56%	3 515 729
09/07/2007	35,78	36,20	34,09	35,15	-0.45%	4 395 374
02/07/2007	33,20	36,45	32,66	35,31	+5.09%	5 879 754



Périodicité Hebdomadaire

	5 périodes	20 périodes	50 périodes	100 périodes
Moy. Mob.	34,17 (-3.72%)	34,77 (-5.38%)	30,93 (6.37%)	25,99 (26.59%)
Résistance	34,62 (-4.97%)	35,15 (-6.40%)	34,91 (-5.76%)	34,91 (-5.76%)
Support	32,90 (0.00%)	32,26 (1.98%)	27,17 (21.09%)	23,21 (41.75%)
	Support N*2	Support N*1	Résistance N*1	Résistance N*2
Période	31,06 (5.92%)	31,98 (2.88%)	34,42 (-4.42%)	35,94 (-8.46%)



Périodicité Hebdomadaire

Analyse moyen terme

Les barres de pression sont synchronisées à la baisse sur l'ensemble des horizons et inscrivent le cours dans un mouvement baissier.

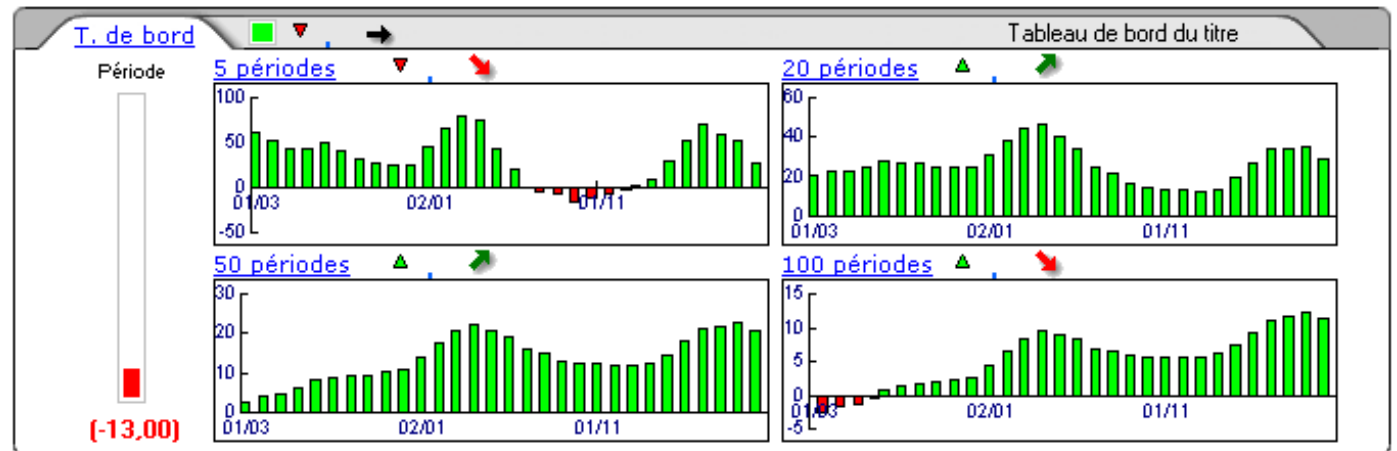
Le support situé à 33,00 a été légèrement franchi à la baisse mais la rupture doit être validée pour envisager le repli du cours vers le prochain support situé à 24,63.

Les autres supports et résistances sont affichés sur la synthèse ci-contre.

En conclusion, nous sommes baissiers voire neutres pour les prochains mois.

Date	Dernier cours	Variation	Clôture (veille)
01/08/2007	32,90	-0,45%	33,05
Ouverture	+ Bas	+ Haut	Volume
31,99	31,35	33,72	1 878 800

Le	Ouverture	+ Haut	+ Bas	Clôture	Variation	Volume
01/08/2007	31,99	33,72	31,35	32,90	-0,45%	1 878 800
02/07/2007	33,20	36,45	32,17	33,05	-1,64%	21 930 836
01/06/2007	37,20	37,44	30,12	33,60	-9,68%	33 916 996
02/05/2007	36,48	38,16	35,04	37,20	+2,65%	29 016 844
02/04/2007	32,88	37,44	32,76	36,24	+9,82%	31 706 308



	5 périodes	20 périodes	50 périodes	100 périodes
Moy. Mob.	34,60 (-4,91%)	27,84 (18,18%)	21,94 (49,95%)	46,65 (-29,47%)
Résistance	35,59 (-7,56%)	34,91 (-5,76%)	34,91 (-5,76%)	48,58 (-32,28%)
Support	33,00 (-0,30%)	24,63 (33,58%)	21,21 (55,12%)	21,25 (54,82%)
	Support N*2	Support N*1	Résistance N*1	Résistance N*2
Période	29,61 (11,11%)	31,33 (5,01%)	35,61 (-7,61%)	38,17 (-13,81%)

